

# Savoir écrire le son [ɛ]

Le son [ɛ] peut s'écrire de plusieurs façons :

**è** : très – chèvre – lèvres

**ei** : pleine – neige – reine

**ai** : maison – raisin – fraise

**et** : poulet – navet – lacet

**aî** : connaître

**ê** : bête – forêt – fête

**e** : elle – mes – cette – verre



Le son [ɛ]  
è, ei, ai, et, aî, ê, e

# Savoir écrire le son [e]

Le son [e] peut s'écrire dans un mot :

**é** : école – préau – été – clé

A la fin d'un mot, il peut s'écrire de plusieurs façons :

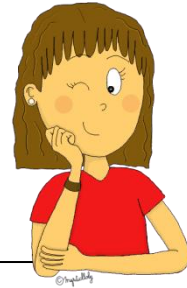
**er** : rêver – escalier – boulanger

**ez** : nez – vous mangerez

**é** : café – santé – thé

**ée** : une dictée – soirée – année

**e** : pied



Le son [e]

é, er, ez, ée, e

# Savoir écrire le son [ɛ̃]

Le son [ɛ̃] s'écrit de plusieurs façons :

**in** : jardin – vin – printemps

**im** : grimper – timbre – simple

**ain** : pain – bain – demain

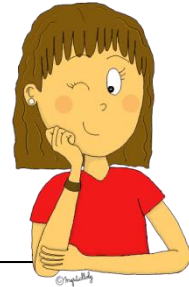
**aim** : faim

**en** : bien – agenda

**yn** : lynx

**ym** : thym

**ein** : peintre – frein – ceinture



Le son [ɛ̃]

*in, im, ain, aim, en,*

*yn, ym, ein*

# Savoir écrire le son [ã]

Le son [ã] s'écrit :

➤ *an* : dans – chanter –  
maman

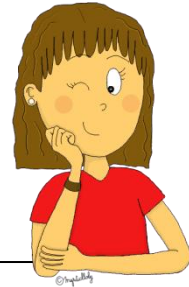
➤ *en* : tente – moment – ensuite

Devant m, p et b, le son

[ã] s'écrit :

➤ *am* : tambour – chambre

➤ *em* : novembre – tempête



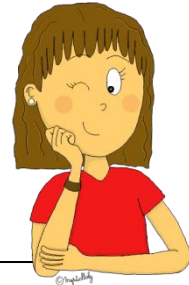
Le son [ã]

*an, am, en, em*

# Savoir écrire le son [ɔ̃]

Le son [ɔ̃] s'écrit :

- *on* : monde – ongle – son
- *om* : pompier – dompteur –  
sombre – prénom ... devant *m*,  
*p* et *b*, le son s'écrit *om*
- à la fin de certains mots, le son  
[ɔ̃] est suivi d'une lettre :  
*long* – *rond* – *pont*



Le son [ɔ̃]  
On, om

Les noms **masculins** se terminent par la lettre

**-l :**

**ail** : un portail – un rail – un travail

**eil** : un soleil – un réveil – le sommeil

**euil** : le chevreuil – l'écureuil

**ouil** : le fenouil

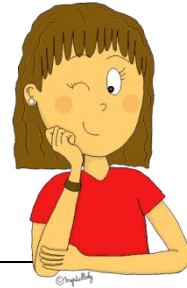
Les noms **féminins** se terminent par **-lle** :

**aille** : une médaille – la bataille – la paille

**eille** : une oreille – la bouteille – une abeille

**euille** : une feuille

**ouille** : une citrouille – une grenouille



Masculin → -l

Féminin → -lle

Découvrir

# Révision 1. Savoir écrire le son [ε]

 Je découvre : premier tour de piste

Ecoutez mon secret :

Au fond de la forêt,

Tout près d'une rivière,

Se cache une sorcière,

Qui jette des sortilèges,

Et même, empoisonna Blanche-Neige.

Elle vit avec des bêtes,

Et un monstre à trois têtes,

Dans une petite chaumière,

Noire comme les enfers.

Même si elle n'est pas belle

Moi, je n'ai pas peur d'elle,

Car cette méchante sorcière,

C'est ma grand-mère.

1) **Repérer** le son le plus fréquent dans la comptine

2) **Souligner** les mots dans le texte où l'on entend le son [ε]



3) **Classer** ces mots dans le tableau suivant :






Exercice 1



Circuit \*

Dans ces mots, entourer les lettres qui font le son [ε].

Le raison - une lèvres - un poulet - un balai - une échelle -  
des fraises - de la laine - il rêve - la baignoire - un lacet  
- une reine - la fête - un manège - la forêt - un bonnet -  
les baleines -  
une craie - une pelle.



Compléter avec : ai - ei - ê.

Un bal\_\_\_\_\_ - une bal\_\_\_\_\_ne - la for\_\_\_\_\_t - la n\_\_\_\_\_ge  
- une r\_\_\_\_\_ne - une cr\_\_\_\_\_e - une b\_\_\_\_\_te - une fr  
\_\_\_\_\_se - du r\_\_\_\_\_sin - il r\_\_\_\_\_ve.



Circuit \*

Barrer dans chaque liste le mot qui ne contient pas le son [ε] :

Graine - lait - peine - laine - liane.  
Pelle - poulet - chaise - degré - terrain.  
Maîtresse - serviette - perroquet - fermière - été.  
Chaise - café - forêt - lièvre - reine.  
Selle - dès - dictée - tête - châtaigne.  
Progrès - roseraie - bouquet - zèbre - vallée.



Compléter avec ai, ait, ais ou aie :

Un pal\_\_\_\_\_ - un franç\_\_\_\_\_ - une pl\_\_\_\_\_ - le  
qu\_\_\_\_\_ - un bal\_\_\_\_\_ - la monn\_\_\_\_\_ - un  
portr\_\_\_\_\_ - le l\_\_\_\_\_





Découvrir

## Révision 2. Savoir écrire le son [e]

 *Je découvre : premier tour de piste*

Monsieur Cyrano

A un horrible nez,

Même Pinocchio,

Pourrait se moquer.

Enorme, allongé, éclaté,

A la fois rond et carré.

Mais, osez vous moquer,

Et c'est à son épée,

Qu'il faudra s'excuser !

1) **Repérer** le son le plus fréquent dans la comptine

2) **Souligner** les mots dans le texte où l'on entend le son [e]



3) **Classer** ces mots dans le tableau suivant :






## Exercice 1



## Circuit \*

Dans ces mots, **entourer** les lettres qui font le son [e].

Le clocher - le filet - l'élève - le manège - chanter - un  
boucher - une épée - vous marchez - un dossier - une  
hélice - une pièce - la clé.



**Compléter** avec : é - ée - er - ez - et.

Une poup\_\_\_ - une cl\_\_\_ - un cloch\_\_\_ - vous dorm\_\_\_  
- le mois de janvi\_\_\_ - je suis le premi\_\_\_ - un b\_\_\_bé -  
une h\_\_\_lice - mang\_\_\_ - un fil\_\_\_ - derni\_\_\_ - un  
escali\_\_\_ - la pur\_\_\_ - le caf\_\_\_ - le march\_\_\_ - la  
dict\_\_\_ - une journ\_\_\_.



## Rév 2



## Exercice 2



## Circuit \*

**Répondre** aux devinettes :

Il est arrivé avant tout le monde : c'est le \_\_\_\_\_

La saison qui vient après le printemps s'appelle l' \_\_\_\_\_

Il est arrivé après tout le monde : c'est le \_\_\_\_\_

C'est le dernier mois de l'année : c'est \_\_\_\_\_

C'est l'ensemble de toute les mois : c'est l' \_\_\_\_\_

Ce mois n'a que 28 jours ou 29 jours : c'est \_\_\_\_\_

Elle sort de la cheminée : c'est la \_\_\_\_\_

Il me sert à l'école de brouillon, de textes, de jour : c'est le  
\_\_\_\_\_

C'est le lavabo de la cuisine : c'est un \_\_\_\_\_



**Barrer** dans chaque liste le mot qui ne contient pas le son [e] :

une clé - la forêt - un marché - un panier.

Chez - déjà - à côté - hier - ces.

Une année - un siècle - un été - une période.

Un chalet - un cahier - une ondée - un café.



Découvrir

## Révision 3. Savoir écrire le son [ɛ̃]

 Je découvre : premier tour de piste

J'ai descendu dans mon jardin,  
Avec mon bel imperméable,  
Pour y cueillir du romarin et du thym.  
J'avais cueilli deux ou trois brins chacun,  
Quand un rossignol vint sur ma main,  
Et voulut dire trois mots en latin,  
Quand un petit lapin,  
Hurla du fond du jardin :  
" Ca vient, Madame,  
C'est le printemps, j'ai faim moi.  
C'est bon, on l'connait ton refrain ! "

1) **Repérer** le son le plus fréquent dans la comptine

2) **Souligner** les mots dans le texte où l'on entend le son [ɛ̃]



3) **Classer** ces mots dans le tableau suivant :




S'exercer

Je m'entraîne seul



Exercice 1



Circuit \*

Dans ces mots, **entourer** les lettres qui font le son [ɛ].

Exemple : un sapin

Un imperméable - le bain - le daim - l'appendice - les  
impôts - une ceinture - la laine - un poussin - une épingle -  
le moulin - le frein - un patin - le chemin - un pinceau -  
une dinde - le thym - la reine - un rein - le larynx.



Compléter avec : in - ain - ein.

Un sap\_\_\_\_\_ - une ép\_\_\_\_\_gle - un morceau de p\_\_\_\_\_ -  
un verre de v\_\_\_\_\_ - un p\_\_\_\_\_tre - un b\_\_\_\_\_ - du  
rais\_\_\_\_\_ - dem\_\_\_\_\_ - c'est la f\_\_\_\_\_ du film.



Rév 3



Exercice 2



Circuit \*

Compléter avec « in » ou « im ».

Du v\_\_\_\_\_ - un t\_\_\_\_\_bre - le p\_\_\_\_\_ceau - un  
\_\_\_\_\_perméable - gr\_\_\_\_\_per - le jard\_\_\_\_\_ - le  
pr\_\_\_\_\_temps - s\_\_\_\_\_ple - une d\_\_\_\_\_de.



Compléter avec « ain » ou « ein ».

le p\_\_\_\_\_ - une c\_\_\_\_\_ture - la p\_\_\_\_\_ture - le  
n\_\_\_\_\_ - un b\_\_\_\_\_ - le fr\_\_\_\_\_ - dem\_\_\_\_\_ - la  
m\_\_\_\_\_ - le chem\_\_\_\_\_ - un pat\_\_\_\_\_.



# Révision 4. Savoir écrire le son [ã]

 *Je découvre : premier tour de piste*

Dans ma classe,  
 Il n'y a plus d'enfants :  
 Des mutants ont pris leur place !  
 Solange et Alban,  
 N'ont plus de dents.  
 Clément marche en reculant,  
 Jean parle tout le temps,  
 André a son nez gluant,  
 Agnan, Sandrine et Gaétan,  
 Se battent tout le temps.  
 Dans ma classe,  
 Il n'y a plus d'enfants,  
 Des mutants ont pris leur place,  
 Crie ma maîtresse bien souvent !

1) **Repérer** le son le plus fréquent dans la comptine

2) **Souligner** les mots dans le texte où l'on entend le son [ã]



3) **Classer** ces mots dans le tableau suivant :




## Je m'entraîne seul



## Exercice 1



## Circuit \*

Dans ces mots, **entourer** les lettres qui font le son [ã].

Maman - une plante - un savant - un jambon - un enfant -  
un panier - une banane - une chambre - novembre - une  
dent - cent - un ami - un animal - la température - un  
landau - envelopper.



**Compléter** avec : « en » ou « an ».

Un ch\_\_\_\_\_teur - une d\_\_\_\_\_t - du d\_\_\_\_\_tifrice - un  
l\_\_\_\_\_dau - la pl\_\_\_\_\_te - le v\_\_\_\_\_t - une  
\_\_\_\_\_veloppe - v\_\_\_\_\_dredi - dim\_\_\_\_\_che - le  
p\_\_\_\_\_talon - la bal\_\_\_\_\_ce - le coll\_\_\_\_\_t - le  
pélic\_\_\_\_\_ - le m\_\_\_\_\_teau - tr\_\_\_\_\_te



## Exercice 2



## Circuit \*

**Compléter** avec : « en » ou « em ».

Le v\_\_\_\_\_t - la t\_\_\_\_\_pête - la t\_\_\_\_\_te - nov\_\_\_\_\_bre  
- une \_\_\_\_\_veloppe - déc\_\_\_\_\_bre - un \_\_\_\_\_fant -  
sept\_\_\_\_\_bre - la t\_\_\_\_\_pérature - le d\_\_\_\_\_tifrice.



**Compléter** avec : « an » ou « am ».

La ch\_\_\_\_\_bre - le ch\_\_\_\_\_ps - un ch\_\_\_\_\_teur - une  
ch\_\_\_\_\_son - une pl\_\_\_\_\_te - une j\_\_\_\_\_be - une  
\_\_\_\_\_poule - la c\_\_\_\_\_pagne - un l\_\_\_\_\_dau - un  
ch\_\_\_\_\_pion.



Découvrir

## Révision 5. Savoir écrire le son [ɔ̃]

 *Je découvre : premier tour de piste*

Il est parait-il un long pont,  
Où l'on danse, où l'on danse.  
Il est parait-il un long pont,  
Où l'on danse, tout en rond.  
Mon tonton pompier m'a dit que sur ce pont,  
Où l'on danse, où l'on danse,  
Mon tonton m'a dit que sur ce pont,  
On y chante une chanson.  
Connaissez-vous le nom cette chanson,  
Que l'on chante, que l'on danse.  
Connaissez-vous cette chanson,  
Que l'on danse à Avignon ?

1) **Repérer** le son le plus fréquent dans la comptine

2) **Souligner** les mots dans le texte où l'on entend le son [ɔ̃]



3) **Classer** ces mots dans le tableau suivant :






Exercice 1



Circuit \*

Classe ces mots dans le tableau : j'entends ou je n'entends pas le son [ɔ̃] :

un rond - du plomb - donner - un violoniste - le front - l'automne - champion - une lionne - un oncle

Son [ɔ̃]	Autre son



Exercice 2



Circuit \*

Compléter les mots suivants par « on », « om », « ond », « ong » ou « ont ».

C'est l\_\_\_\_\_ - un plaf\_\_\_\_\_ - le pige\_\_\_\_\_ - le fr\_\_\_\_\_ - un p\_\_\_\_\_pier - un champi\_\_\_\_\_ - une chans\_\_\_\_\_ - être à l'\_\_\_\_\_bre - c'est une b\_\_\_\_\_be ! - la récréati\_\_\_\_\_ - la c\_\_\_\_\_pote - une c\_\_\_\_\_duite - l'additi\_\_\_\_\_ - la soustracti\_\_\_\_\_ - le f\_\_\_\_\_ de l'océan - il a c\_\_\_\_\_pris sa leç\_\_\_\_\_ - la multiplicati\_\_\_\_\_



Compléter par « m » ou « n ».

La c\_\_\_\_\_pote aux po\_\_\_\_\_mes est prête ! Tu es un vrai champi\_\_\_\_\_ ! Cet élève a co\_\_\_\_\_pris sa leço\_\_\_\_\_ de géographie. C'est bientôt la récréati\_\_\_\_\_ ! Tu as fait un beau plonge\_\_\_\_\_ à la piscine ! Le do\_\_\_\_\_pneur a trois tigres et deux lio\_\_\_\_\_s dans son numéro. Quel est ton préno\_\_\_\_\_ ? Ne mange pas tes o\_\_\_\_\_gles ! Les po\_\_\_\_\_piers éteignent le feu !





# Découvrir

## Révision 6. Savoir écrire les mots en -ail, -eil, -ouil, -euil

 *Je découvre : premier tour de piste*

1) **Souligner** les mots dans le texte où l'on entend les sons -ail, -euil, -ouil, -eil



2) **Classer** ces mots dans le tableau suivant :




3) **Déduire** :

→ Au masculin : \_\_\_\_\_

→ Au féminin : \_\_\_\_\_

Un épouvantail porte une médaille

Gagnée sur les champs de bataille.

Cet épouvantail n'a pas d'oreille,

Pourtant il possède un réveil,

Qui sonne au lever du soleil.

Chaque été, inlassablement, il veille

Avec ses copines, les jeunes abeilles

Sur les champs de citrouille

De son amie la grenouille.

A l'automne, quand tombent les feuilles

Il partage des noix avec son ami l'écureuil.

## Exercice 1



## Circuit \*

Ecrire « un » ou « une » devant chaque mot et corrige le mot s'il faut.

\_\_\_\_\_ soleil \_\_\_\_\_ fauteuil \_\_\_\_\_ réveil \_\_\_\_\_  
 \_\_\_\_\_ citrouille \_\_\_\_\_ oreil \_\_\_\_\_  
 pail \_\_\_\_\_ portail \_\_\_\_\_ chevreuil \_\_\_\_\_



Classer ces mots dans le tableau : travail - appareil -  
 bouteille - grenouille - volaille - rail - maille - écaille -  
 nouille - portail - chevreuil - œil - bataille

Masculin	Féminin



## Circuit \*

Compléter les mots.



## Exercice 2



Il porte une médaille \_\_\_\_\_ sous son chandail \_\_\_\_\_. Le  
 bébé \_\_\_\_\_ dort sur la paillasse \_\_\_\_\_. Une abeille \_\_\_\_\_ a piqué  
 l'enfant pendant son sommeil \_\_\_\_\_. Il jette une feuille \_\_\_\_\_  
 dans la corbeille \_\_\_\_\_. L'écureuil \_\_\_\_\_ se cache dans les  
 broussailles \_\_\_\_\_.

