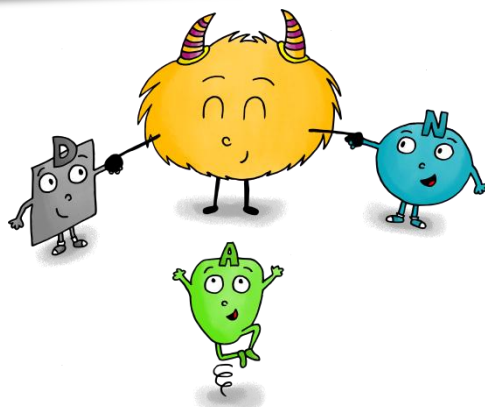


Mon plan de travail en grammaire



Sommaire	Programme CE1		Programme CE2	
G1 - La phrase	<input type="checkbox"/>	<input type="checkbox"/>	<input type="checkbox"/>	<input type="checkbox"/>
G2 - Les types de phrases	<input type="checkbox"/>	<input type="checkbox"/>	<input type="checkbox"/>	<input type="checkbox"/>
G3 - Les formes affirmatives et les formes négatives			<input type="checkbox"/>	<input type="checkbox"/>
G4 - Le verbe	<input type="checkbox"/>	<input type="checkbox"/>	<input type="checkbox"/>	<input type="checkbox"/>
G5 - Le sujet du verbe	<input type="checkbox"/>	<input type="checkbox"/>	<input type="checkbox"/>	<input type="checkbox"/>
G6 - Le pronom personnel sujet	<input type="checkbox"/>	<input type="checkbox"/>	<input type="checkbox"/>	<input type="checkbox"/>
G7 - Le nom	<input type="checkbox"/>	<input type="checkbox"/>	<input type="checkbox"/>	<input type="checkbox"/>
G8 - Le déterminant	<input type="checkbox"/>	<input type="checkbox"/>	<input type="checkbox"/>	<input type="checkbox"/>
G9 - L'adjectif qualificatif	<input type="checkbox"/>	<input type="checkbox"/>	<input type="checkbox"/>	<input type="checkbox"/>
G10 - Le genre du nom : masculin ou féminin	<input type="checkbox"/>	<input type="checkbox"/>		
G11 - Le nombre du nom : singulier ou pluriel	<input type="checkbox"/>	<input type="checkbox"/>		
G12 - L'adverbe	<input type="checkbox"/>	<input type="checkbox"/>	<input type="checkbox"/>	<input type="checkbox"/>
G13 - Le complément d'objet			<input type="checkbox"/>	<input type="checkbox"/>
G14 - Le complément circonstanciel			<input type="checkbox"/>	<input type="checkbox"/>
G15 - Le complément du nom			<input type="checkbox"/>	<input type="checkbox"/>

Légende :



Ma fiche est toute juste.



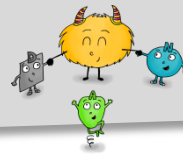
Il y a encore quelques erreurs.



Ma fiche est juste après aide ou correction.



La notion est à revoir.



1 En prenant un mot dans chaque liste, écris 2 phrases.
N'oublie pas le point et la majuscule !

le magicien
la fée
la sorcière
le lutin

jette
lance
se cache
prépare

une potion
un sort
de la poudre
dans la forêt

1 -

2 -

2 Recopie les phrases en mettant les points et les majuscules.

la cloche a sonné et tous les enfants sortent dans la cour

Handwriting practice lines for the first sentence.

l'horloge ne marche plus, il faut changer les piles

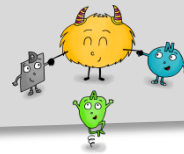
Handwriting practice lines for the second sentence.

3 Lis le texte suivant et réponds aux questions.

Le courant passait bien entre Mademoiselle et moi. J'étais son compagnon de jeu permanent. Elle se mesurait à moi dans des parties de cartes et je lui servais d'adversaire au ping-pong. Ma mission était simple : j'étais à son service.

« Roby ne pleure jamais » de Eric Simard.

Dans le texte suivant, il y a phrases.
Elles sont écrites sur lignes.



1 Colorie les phrases interrogatives en vert.

Je déteste manger des épinards !

Quel âge a ton oncle ?

Combien coûtent ces oranges ?

Est-ce que les poules ont des dents ?

Les vaches regardent passer le train.

Des oiseaux ont fait leur nid dans le grenier.

2 Colorie les phrases déclaratives en orange.

Comment arrives-tu à travailler dans ce bruit ?

Laisse-moi tranquille, je me repose !

Vous ne pouvez pas abandonner maintenant !

Le menuisier prépare les planches du meuble.

Sa rentrée s'est-elle bien passée ?

Il y a deux classes dans notre école.

3 Colorie les phrases exclamatives en bleu.

Ce paysage est vraiment sublime !

Paris est la capitale de la France.

En quelle année êtes-vous allés en Egypte ?

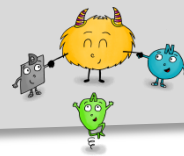
Où se trouve la gare s'il vous plait ?

J'adore les fêtes de fin d'année !

Attention, le feu est rouge !

4 Lis cette phrase en mettant la bonne intonation.

« Arrête un peu d'embêter ton petit frère ! »



1 Complète les phrases avec *où*, *quand*, *qui*, *quelle*.

partez-vous chez vos grands-parents ?

vont-ils cet après-midi ?

a inventé la machine à vapeur ?

est la couleur de sa robe ?

2 Relie à la règle les questions à leurs réponses.

A quelle heure arrive le train ? •

Avec qui vas-tu au restaurant ce midi ? •

Qu'allez-vous voir au cinéma ce soir ? •

Comment s'appelle sa maitresse ? •

• Nous avons choisi le dernier film de Quentin Tarantino.

• Je mangerai avec ma sœur.

• Il entre en gare à 19h30.

• Il est dans la classe de Mme Rose.

3 Complète chaque phrase avec le point qui convient (. / ! / ?)

Les hommes préhistoriques portaient des peaux de bêtes

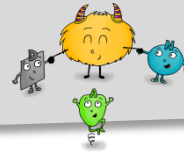
Comment faisaient-ils du feu

Attention, le mammouth est en train de charger

Tu ne devrais pas jouer si près du feu

Ils se nourrissaient grâce à la cueillette et à la chasse

Quel nom donne-t-on aux peintures des hommes préhistoriques

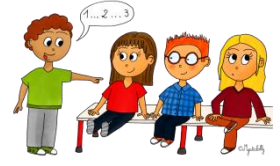


1 Ecris le verbe à l'infinitif qui correspond aux dessins.









2 Relie avec la règle les verbes qui signifient la même chose.

rigoler •

• secouer

discuter •

• crier

remuer •

• rire

hurler •

• bavarder

3 Dans chaque phrase, souligne le verbe en rouge.

Les élèves discutent.

Le chien aboie.

Le train avance vite.

Le singe mange une banane.

Papa nettoie la cuisine.

Ma sœur joue au foot.

Les vaches regardent le train.

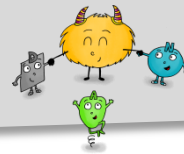
Le bûcheron coupe l'arbre.

Maman épluche une orange.

Mon frère dessine.

Le jardinier arrose le jardin.

Mon oncle voyage beaucoup.



1 Dans cette liste, barre les mots qui ne sont pas des verbes.

manger – pain – poulet – courir – tomate – crayon – règle – regarder - voyager – siffler –
tableau – voiture – calculer – peindre – coussin – couper – déchirer – boire – carnet –
dormir – télévision – écrire

2 Ecris l'infinitif du verbe en gras.

Le chat **joue** avec la pelote.

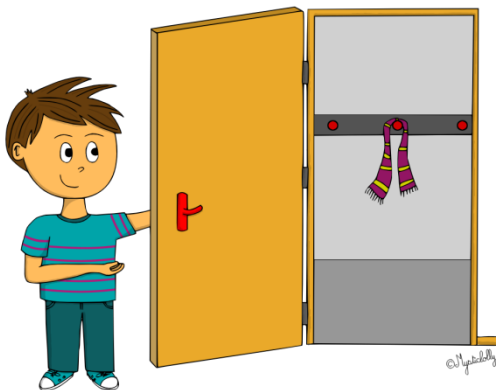
Les volets **claquent** contre le mur.

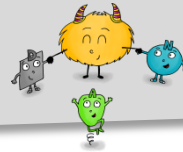
Le feu **crépite** dans la cheminée.

Le vent **souffle** dans les feuilles.

Sa mère lui **attache** les cheveux.

3 Ecris une phrase à partir du dessin. Souligne le verbe en rouge.





1 Dans chaque liste, barre le mot qui n'est pas un verbe.

- ✓ nez – parlez – roulez – sentez – attendez
- ✓ chantent – tombent – vent – partent – cachent
- ✓ gratter – brûler – laver – allumer – boulanger
- ✓ marchons – bousculons – bonbons – promenons - lançons

2 Souligne le verbe en rouge puis écris son infinitif.

La sorcière jette un sort à la princesse.

La fée dépose un peu de poudre sur sa tête.

Dans la mer, la sirène nage avec beaucoup de grâce.

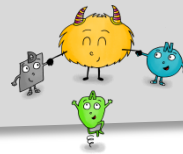
Le lutin construit sa maison dans un champignon.

Le loup poursuit le petit chaperon rouge.

3 Recopie chaque phrase en changeant le temps.

Les pharaons portent une fausse barbe tressée.

Les égyptiens construisent des pyramides pour leur pharaon.



1 Dans chaque phrase, entoure en bleu le sujet du verbe en gras.

Toto le balai magique **est** heureux. La sorcière Kachou **l'adore**. Elle **grimpe** souvent sur son dos. Alors Toto **s'envole** dans le ciel. Ils **se promènent** longtemps ensemble. Le balai **connait** mille paysages. Il **possède** le placard le plus beau pour se reposer. Mais un jour, notre héros **devient** tout triste...

2 Dans chaque phrase, souligne le verbe en rouge et entoure le sujet en bleu.

Le balai magique dort dans son placard.

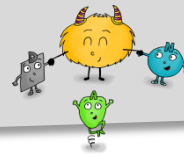
L'eau bout dans le grand chaudron.

La sorcière Kachou cherche un sort dans son grimoire.



3 Relie chaque groupe nominal par le pronom personnel qui lui correspond.

- | | | | |
|-------|---|---|------------------------|
| il | • | • | vos cousines |
| elles | • | • | mon petit frère et moi |
| nous | • | • | ses parents |
| vous | • | • | tes amis et toi |
| ils | • | • | le requin |



1 Relie chaque groupe sujet au pronom personnel qui correspond.

- | | | | |
|-------------------|---|---|-------|
| Ma sœur et moi | • | • | il |
| Les élèves | • | • | elle |
| Ses cousines | • | • | nous |
| Le chat du voisin | • | • | vous |
| Ton père et toi | • | • | ils |
| Ma tante | • | • | elles |

2 Entoure le groupe sujet qui est remplacé par le pronom personnel en gras.

Elles veillent sur la petite princesse. (les trois magiciens - les trois fées)

Elle lit un livre passionnant. (la fillette - le garçon)

Il joue à un jeu d'aventures. (mon frère - ma sœur)

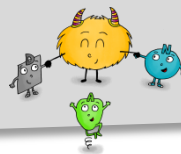
Ils partagent leur goûter. (les filles - les enfants)

3 Remplace les groupes nominaux soulignés par un pronom personnel qui convient.

Dans la cour, les enfants jouent à de nombreux jeux. Lina saute à la corde pendant que

Julien et Thomas se lancent dans une partie de foot. Pendant ce temps, le maître et moi

surveillons tout ce petit monde. Ah que le temps de la récréation est doux !



1 Recopie les phrases en les complétant par le pronom personnel qui convient.

Quand j'aurais dix ans, _____ regarderai la télévision le soir.

Quand nous viendrons te voir, _____ dormirons chez toi.

Si vous n'êtes pas sages, _____ n'irez pas au cinéma.

2 Relie les pronoms personnels sujet au groupe verbal qui convient.

Nous •

Tu •

Je •

Elle •

• aime les souris.

• mange du fromage.

• dévorons des tartines.

• n'aimes pas les souris.

3 Pour chaque phrase, entoure le pronom personnel et indique s'il est au singulier ou au pluriel.

Ex : Elle m'appelait. ⇒ singulier

Il avait beaucoup de fièvre. _____

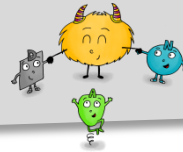
Elle pleurait à chaudes larmes. _____

Elles me cherchent partout. _____

Vous jouez avec moi. _____

Tu es blond. _____

Je suis sage. _____



1 Complète le texte suivant avec les noms qui conviennent.

homme - informations - réchauffement - température - gaz

Tu as certainement dû entendre parler du _____ climatique, car il en est de plus en plus question aux _____. La _____ de la Terre augmente, et l'_____ en est le principal responsable à cause notamment du rejet des _____ à « effet de serre ».



2 Dans les groupes de mots suivants, entoure le nom.

un petit lapin

un arbre feuillu

une belle fleur

un poisson rouge

une voiture rapide

des étoiles filantes

une salade verte

une méchante sorcière

3 Souligne les noms dans les phrases suivantes.

Ma sœur regarde la télévision.

L'avion se pose sur la piste.

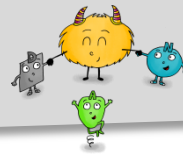
La voisine ramasse le linge.

Le chien aboie après le facteur.

4 Indique si le nom souligné est un nom commun ou un nom propre.

La France a gagné la coupe du monde.

Delphine attrape des papillons.



1 Dans les phrases suivantes, souligne en bleu les noms communs et en vert les noms propres.

Ton cousin a pris l'avion à Paris.
Justine achète un nouveau sac.

La lettre est partie de Mende.
La radio diffuse les informations de Lozère.

2 Dans ces phrases, les mots en gras sont les mêmes. Souligne ceux qui sont des noms.

Mon cousin **voyage** à travers le monde.
Le **voyage** en avion est très long.

Son frère **rêve** des vacances.
J'ai fait un **rêve** étrange cette nuit.

Cette **danse** est difficile à apprendre.
La ballerine **danse** avec grâce.

On ne doit pas parler la **bouche** pleine.
Cette voiture **bouche** la circulation.

3 Ecris le nom qui correspond à chaque définition.

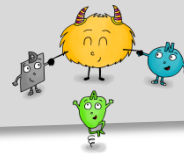
Je l'utilise pour transporter mes affaires d'école.

Un animal avec une longue trompe et des défenses.

On le met sur la brosse à dents.

On s'assoit dessus pour manger à table.

Un fruit jaune et allongé.



1 Recopie les noms des phrases dans la bonne colonne.

Picasso est un peintre célèbre. - En France, l'école est obligatoire.
Alice apprend sa leçon. - Cette semaine, les voisins adoptent un chien.

Noms communs	Noms propres

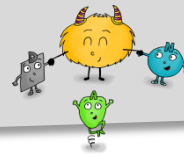
2 Relie à la règle le nom propre au nom commun.

- | | |
|----------------|---------------|
| Montpellier • | • un prénom |
| Amélie • | • une région |
| le Lot • | • une rivière |
| le Languedoc • | • une ville |

3 Trouve le nom qui correspond à chaque verbe.
Ex. : regarder ⇒ le regard

chanter							
rêver							
danser							
voyager							

jouer							
arroser							
téléphoner							
sabler							



1 Complète le texte suivant avec les déterminants qui conviennent.

les - son - une - les - un - cette - la - sa - l'

Ammamellen avait _____ sœur et, toutes _____ fois qu'elle mettait au monde _____ garçon, il le tuait.

_____ choses se passèrent ainsi jusqu'à ce qu'un jour, ayant accouché en même temps que _____ servante, _____ sœur d'Ammamellen lui donna _____ fils et prit avec elle _____ enfant de _____ dernière.

D'après le conte Ammamellen et Élias.

2 Barre les déterminants qui ne conviennent pas au nom.

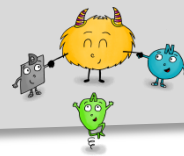
le	un	mon	ma
la écharpe	une veste	une cheval	une télévision
l'	sa	son	sa

3 Dans les groupes de mots suivants, souligne le nom et entoure le déterminant.

une jolie montre	des bonbons acides	cette plante verte	son nouveau vélo
un plat chaud	ma petite cousine	ce beau bébé	cet arbre fleuri

4 Pour chaque nom écris deux déterminants qui conviennent.

_____ étagère	_____ poisson	_____ valise	_____ oncle
_____	_____	_____	_____



1 Trouve des noms qui peuvent être accompagnés des déterminants suivants.

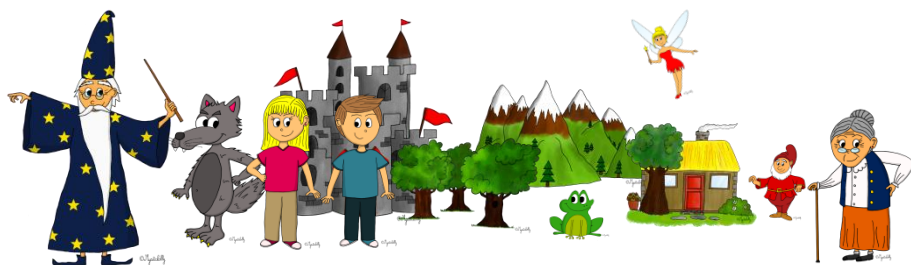
le									
le									
un									
un									

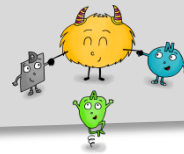
la									
la									
une									
une									

2 Souligne en bleu les noms communs et entoure en noir le déterminant qui les accompagne.

Les élèves sont dans la cour. Il manque une roue sur ce vélo. Des enfants jouent à la marelle. Leur maitresse surveille tout le monde.

3 Les personnages des contes se sont réunis. Décris tout ce que tu vois (personnage, décor...) et n'oublie pas les déterminants.





1 Surline les déterminants de ces phrases.

Sur l'océan, un petit pingouin grelotte à cause du froid. Un morse sort de l'eau. Il lui propose son bonnet. Notre pingouin frileux accepte avec un grand plaisir et lui fait son plus beau sourire.

2 Relie à la règle les déterminants et les noms pour former un groupe nominal.

- | | |
|---------|------------|
| sa • | • bateau |
| un • | • voiture |
| les • | • baguette |
| votre • | • chiens |

3 Dans les phrases suivantes, souligne les noms en bleu et entoure en noir le déterminant qui les accompagne.

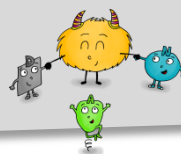
Le circuit électrique forme une boucle.

L'interrupteur ferme ou ouvre le circuit.

Si le circuit est fermé, le courant passe et la lampe s'allume.

3 Complète les phrases avec les déterminants possessifs ses et son.

Pour _____ anniversaire, Mathieu a invité tous _____ amis. _____ gâteau arrive et il souffle d'un coup toutes _____ bougies. _____ copains l'applaudissent bien fort. Il ouvre _____ cadeau.



1 Souligne les noms en bleu, les déterminants en noir et les adjectifs en vert.

une lampe moderne	une belle histoire	un coussin moelleux	une bougie parfumée
un siège chauffant	un tableau célèbre	un affreux lutin	les grandes vacances

2 Dans le texte suivant, souligne en bleu les noms et entoure les adjectifs. Relie-les au nom qu'ils décrivent.
 Ex. : un petit chat

Une vieille chèvre avait sept petits chevreaux. Elle leur dit : « Un méchant loup rôde autour de notre jolie maison. Ce vilain brigand a la voix rauque et des pattes noires. Ne lui ouvrez pas ! »

D'après Le loup et les sept chevreaux

3 Récris ces groupes nominaux en remplaçant l'adjectif par un autre adjectif de sens contraire.

une voiture ancienne

--	--	--	--	--	--	--	--	--	--

une classe bruyante

--	--	--	--	--	--	--	--	--	--

une boisson chaude

--	--	--	--	--	--	--	--	--	--

une jupe longue

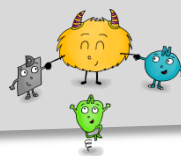
--	--	--	--	--	--	--	--	--	--

un petit frère

--	--	--	--	--	--	--	--	--	--

une idée stupide

--	--	--	--	--	--	--	--	--	--



1 Relie chaque adjectif à l'adverbe qui correspond.

- | | |
|--------------|------------------|
| gentil • | • drôlement |
| volontaire • | • gentiment |
| patient • | • patiemment |
| drôle • | • habilement |
| doux • | • volontairement |
| habile • | • doucement |

2 Dans les phrases suivantes, souligne le verbe en rouge et complète avec un adverbe qui le précise.

L'escargot avance

La voiture démarre

Ma grand-mère se réveille

Cet illustrateur dessine

3 Complète les phrases suivantes avec l'adverbe qui convient.

bientôt - demain - poliment - joyeusement - bien - rapidement

Les enfants s'amuse(n)t dans la cour de récréation.

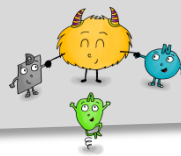
Le vendeur répond à la demande des clients.

Vous partez en voyage scolaire

L'ambulance conduit le blessé aux urgences.

Mon grand frère a 12 ans.

La maitresse range son bureau avant de partir.



1 Complète ces phrases avec l'adverbe qui correspond à l'adjectif **en gras**.

Les voyageurs sont **impatients**, ils attendent

Le pilote est **agile**, il décolle

Les élèves sont **attentifs**, ils écoutent

La panthère est **silencieuse**, elle se déplace

2 Recopie ces phrases en supprimant les adverbes.

Le maître explique **patiemment** l'exercice aux enfants qui ne comprennent pas bien.

Bientôt, nous visiterons les arènes de Nîmes après avoir **longuement** étudié les Romains.

Le renard observe **prudemment** et **silencieusement** sa proie qui dort **tranquillement**.

3 Retrouve les adjectifs qui correspondent à ces adverbes.

solidement :

savamment :

bizarrement :

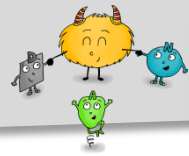
élégamment :

tranquillement :

délicatement :

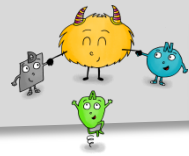


Le complément circonstanciel



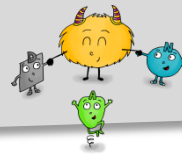


Le complément circonstanciel





Le complément du nom





Le complément du nom

