

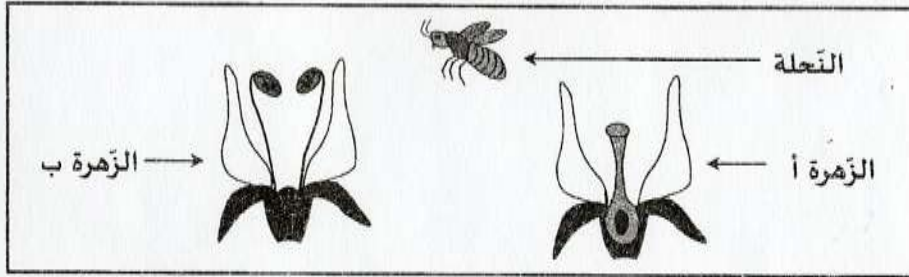
السند (1) : رافق سليم والده إلى غابة المنطقة لتفقد خلايا النحل.

التعليمة 1 : أجب بـ "صواب" أو "خطأ" في الخانة المناسبة.

- للنحل دور هام في حياة الزهرة.
- يصنف العسل ضمن أغذية الطاقة.
- النحل كائن منتج في علاقته ببعض الكائنات الحية.

مع 1

التعليمة 2 : تأمل الرسم وأتمم الفراغات بالعبارات المناسبة.



تحتط النحلة على الزهرة فيحتك جسمها بالمبرثم تطير وتحتط على الزهرة فتنتقل بواسطتها حبات الطلع إلى ميسم الزهرة الأخرى ويسمى هذا النوع من التآبير

مع 1

السند (2) : استمتع سليم بجمال الطبيعة و جال بصره على بعض الأزهار الخلابة. فهمم بقطف إحداها، إلا أنه أصيب بوخز شوكة بيده اليمنى. فانتفخ موضع الإصابة واحمر.

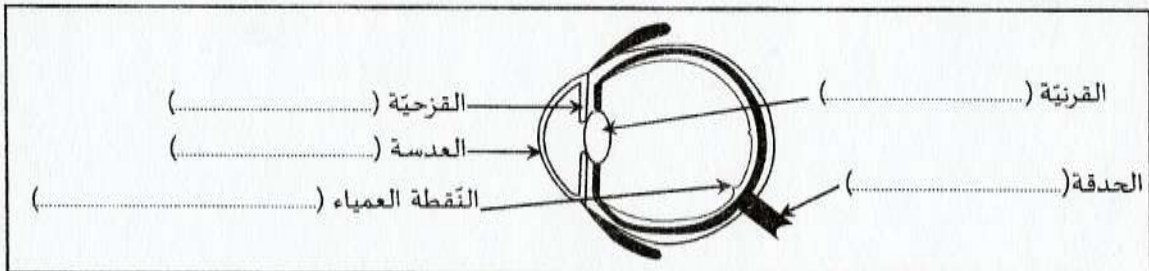
التعليمة 1 : أكمل الفراغات الواردة بالنص التالي للحصول على استنتاج حول مقاومة الجسم للجراثيم.

مع 2

تنفذ الجراثيم إلى داخل الجلد عبر موضع الوخز حيث يتوقر و فتتكاثر متسببة في فتتدخل الكريات البيضاء لمقاومتها.

التعليمة 2 : تأمل الرسم وأعيد كتابة البيانات وأصلح الخطأ إن وجد.

مع 3



مناظرة الدخول إلى المدارس الإعدادية النموذجية

دورة 2017

الجمهورية التونسية

وزارة التربية

الضارب : 1

الحصة : من 9 و 30 دق إلى 10 و 30 دق

الاختبار : الإيقاظ العلمي

السند (3): أراد سليم تسخين طعام الغداء فأحضر حطباً وقشاً وكدسهما ثم أشعل النار وانتظر تأججها.

التعليمة: أكتب "صواب" أو "خطأ" أمام كل إفادة وأعلل.

التعليل	صواب / خطأ
ستأجج النار	
ستشتعل النار	
ستشتعل النار بسرعة كبيرة.	

مع 2

السند (4): عند عودته إلى المنزل، شرع سليم في إنجاز مجموعة من الأنشطة.

التعليمة 1: أسمى نوع مفعول التيار الكهربائي.

- رنين الهاتف :
- حلبة الماء :
- كي الثياب :

مع 1

--	--	--

التعليمة 2: أعيد كتابة الإفادة وأصلح الخطأ إن وجد.

- يشتد التأثير المغناطيسي للمغنت في وسطه.

مع 3

--

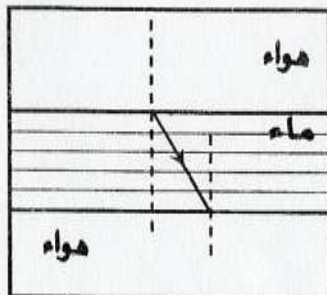
التعليمة 3: أصلح الكلمات المسطرة في النص لأحصل على استنتاج في علاقة بالظاهرة المقترحة.

انعكاس (.....) الضوء هو انتشار (.....) في مسار الأشعة الضوئية المارة من وسط شفاف إلى وسط شفاف آخر يختلف عنه من حيث الكتلة (.....).

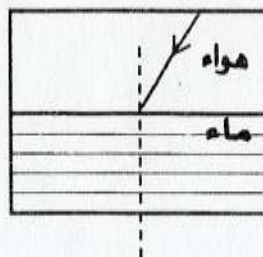
مع 3

--

التعليمة 4: أرسم الشعاع المنكسر أو الوارد في كل وضعية من الوضعيات التالية:



الوضعية 3



الوضعية 2



الوضعية 1

مع 2

--	--	--